

CATÁLOGO DO ITEM IMPORTADO

Pleito de Inclusão de Ex-Tarifário

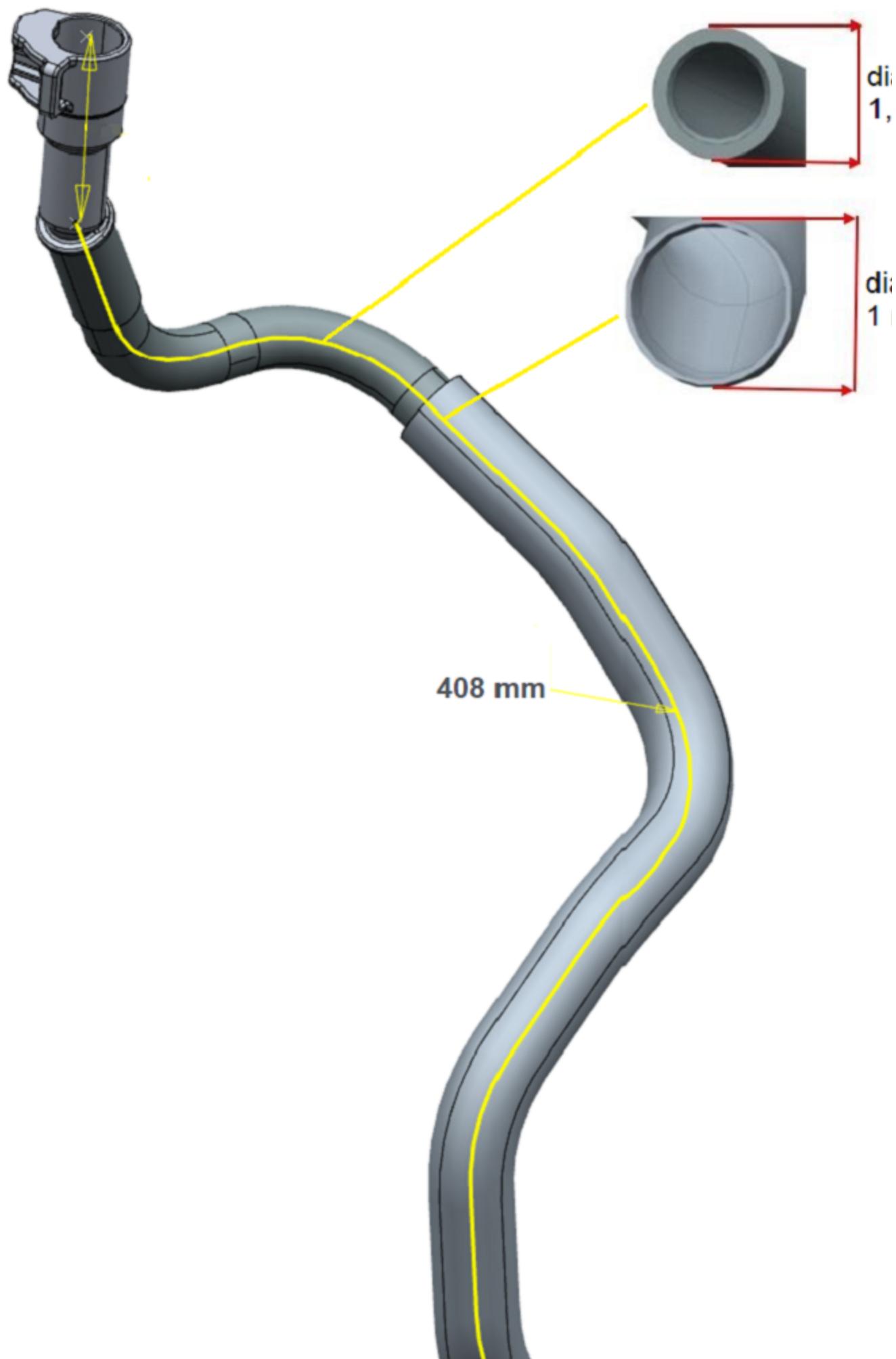
Número de Controle SDIC	NCM	Sugestão de descrição do ex-Tarifário
D146-24I	8708.99.90	Tubulação do sistema de ventilação do bloco do motor; contendo conectores de poliamida (PA66 GF30), tubulação de poliamida (PA12 PHL), manga trançada de poliamida (PA6.6), conjunto da válvula de retenção contendo corpo em poliamida (PA6.6 GF30), anel de vedação em borracha (FPM 70 shore A), soquete de aço (DC01); com temperatura de trabalho de -40 graus Celsius a 130 graus Celsius, resistente a óleo e combustível, massa aproximada de 0,037 kg, dimensões aproximadas de 408 mm de comprimento total de percurso, diâmetro variável entre 10,5 mm e 12,8 mm, espessura de 1,25 mm, manga trançada externa com diâmetro de 14 mm e espessura de 1 mm; para fabricação de motor aspirado de 3 cilindros e cilindrada nominal aproximada de 999 cm ³ ; com função de transporte de vapores do bloco do motor para os dutos de vapor, e fluxo unidirecional garantido pela válvula de contenção; com aplicação em automóveis, veículos comerciais leves.

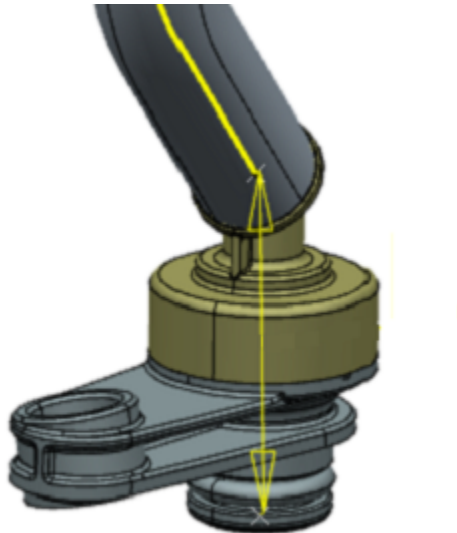
1. Especificações técnicas detalhadas da autopeça

(características quantitativas e qualitativas, por exemplo: dimensões, materiais de fabricação, especificações de trabalho/funcionamento [torque, potência, resistência, tensão, corrente, dureza, vazão, condutibilidade, temperatura etc.], características de hardware, software, características físicas, dentre outras inerentes a cada produto):

Temperatura de trabalho de -40 graus Celsius a 130 graus Celsius, resistente a óleo e combustível, massa aproximada de 0,037 kg, dimensões aproximadas de 408 mm de comprimento total de percurso, diâmetro variável entre 10,5 mm e 12,8 mm, espessura de 1,25 mm, manga trançada externa com diâmetro de 14 mm e espessura de 1 mm

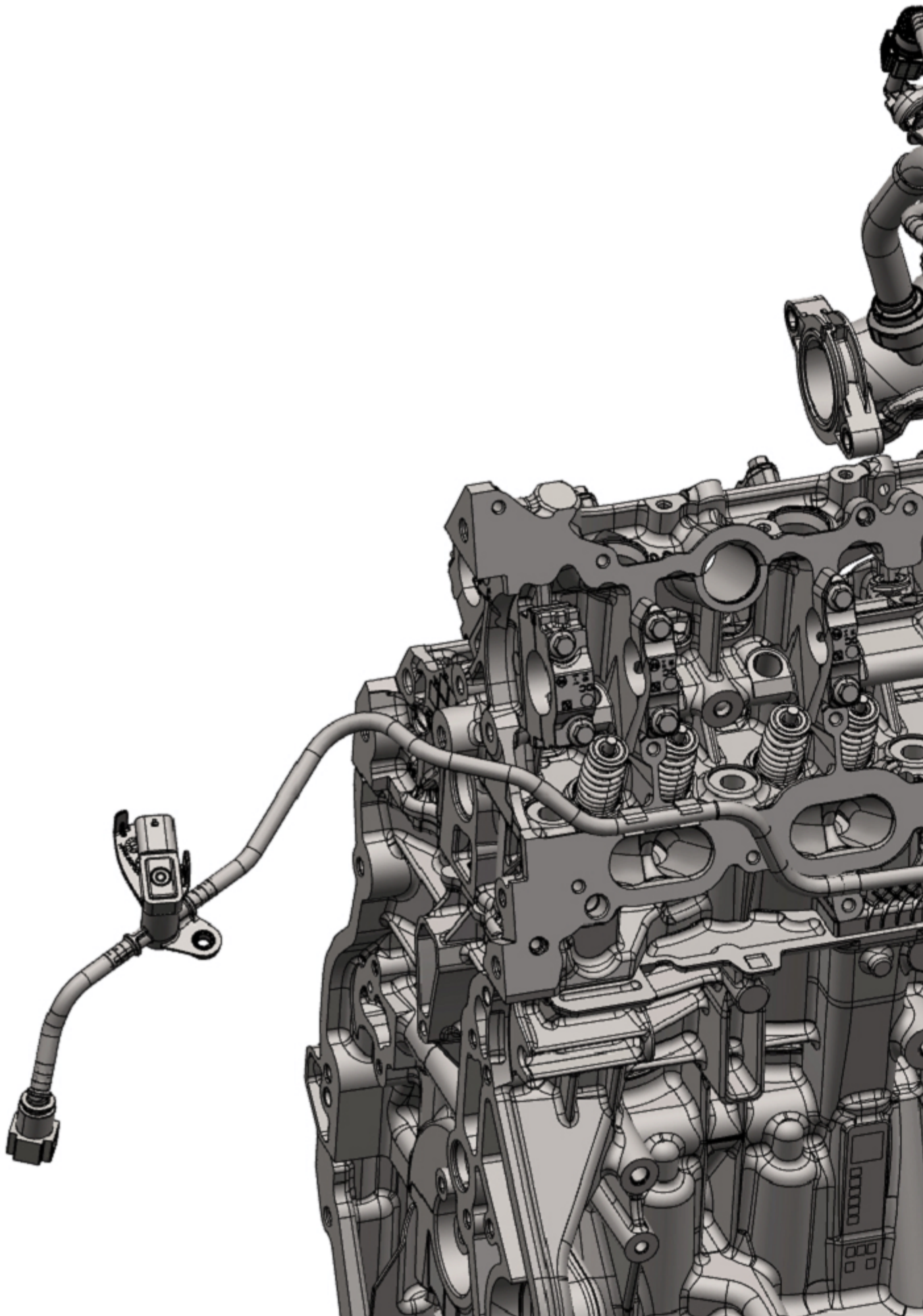
2. Imagens da autopeça importada e/ou desenho esquemático *(obrigatório conter as principais dimensões em milímetros):*

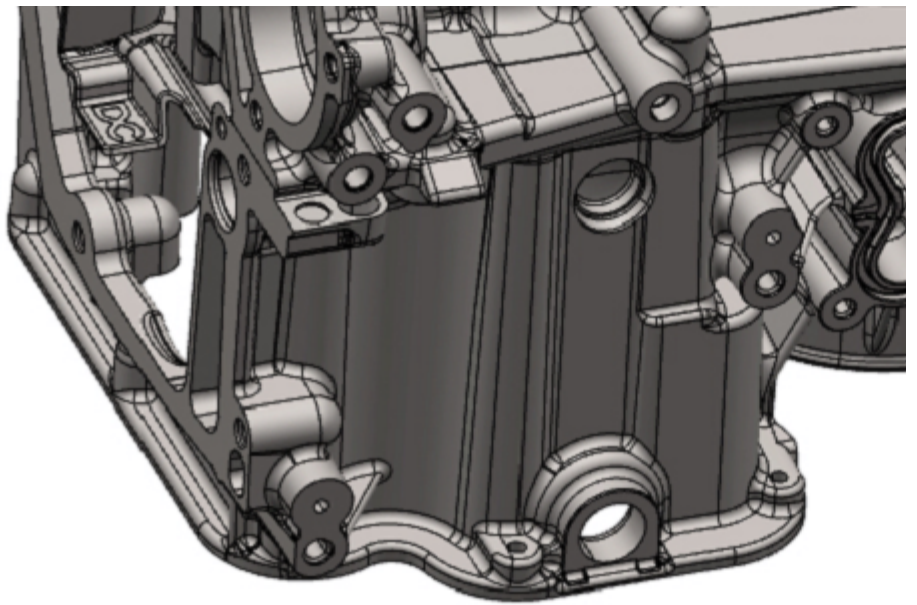


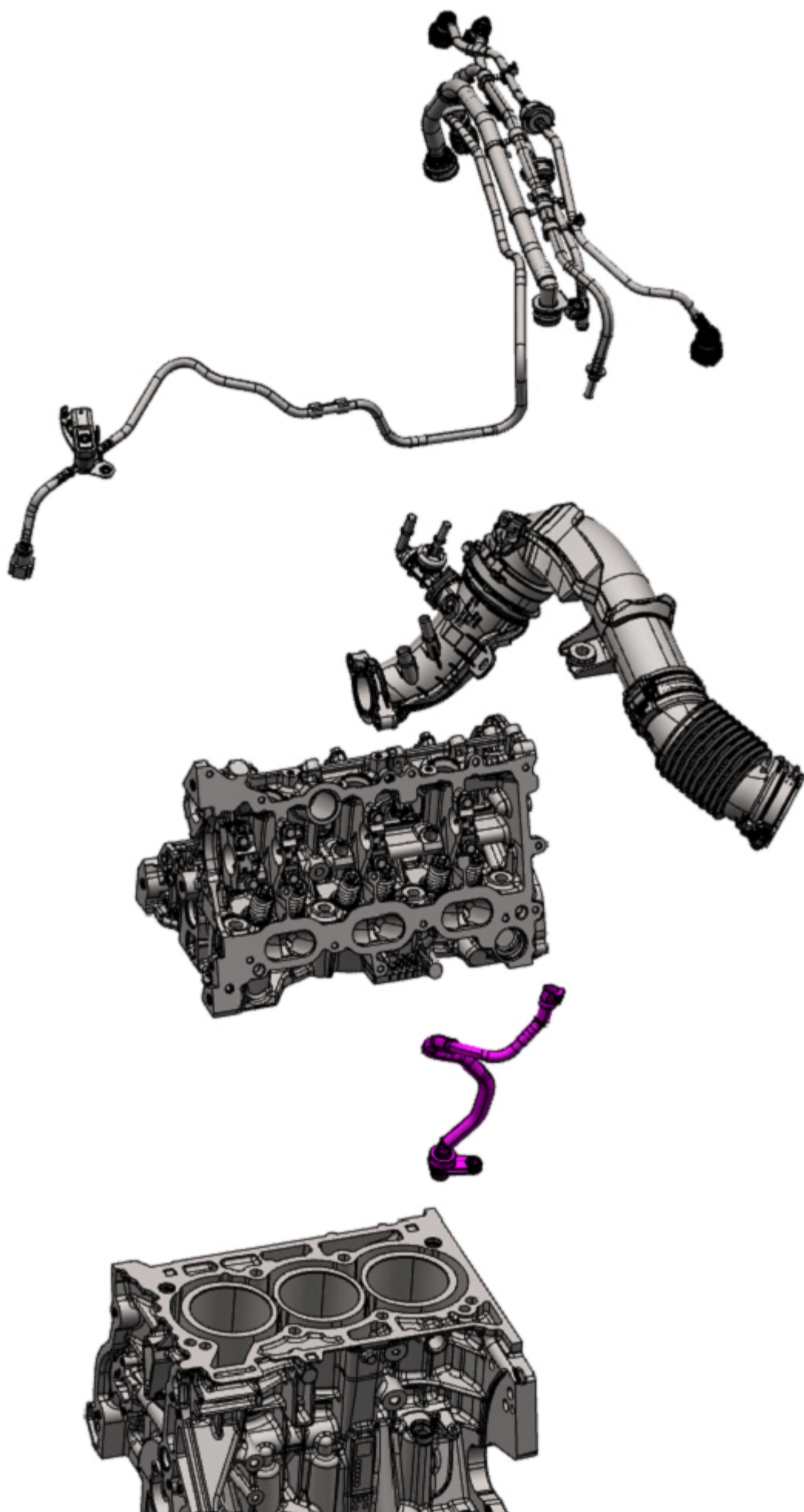


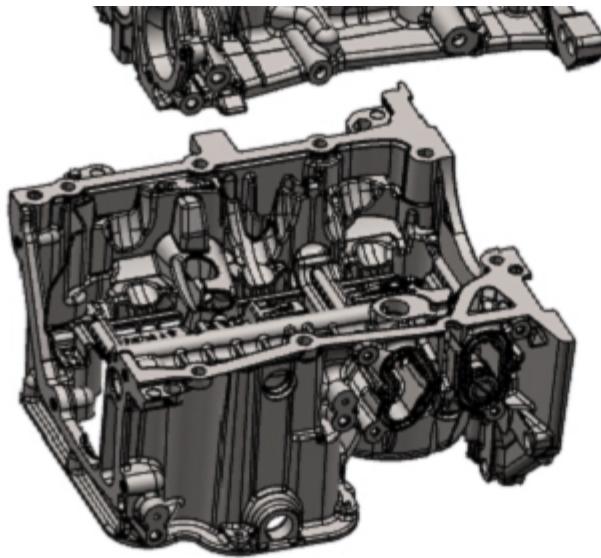
3. Aplicação do item importado *(em qual produto fabricado pela empresa pleiteante o item importado será incorporado).*

Aplicado em: motor aspirado de 3 cilindros e cilindrada nominal aproximada de 999 cm3









4. Função do item importado no produto fabricado pela empresa pleiteante do ex-tarifário:

Transporte de vapores do bloco do motor para os dutos de vapor , e fluxo unidirecional garantido pela válvula de contenção

Veículos(s): automóveis, veículos comerciais leves